

352 x 260 mm **C M Y K** Diecut

mamas & papas®

Stroller

3+



**EN** Warning! Not suitable for children under 36 months. Strangulation hazard due to long cord and choking hazard due to small parts. Keep these details for further reference. Please remove all packaging attachments before giving this toy to any child. Assembly should be carried out by an adult to prevent the item collapsing in use. This item is a toy and not suitable for carrying a baby, child or pet. Adults should check the item regularly to prevent collapse during play. Specifications, colours and contents may vary from illustration. MADE IN CHINA.

**FR** Attention ! Ne convient pas aux enfants de moins de 36 mois. Risque d'étranglement en raison de la présence d'une longue corde et risque d'étouffement à cause de la présence de petites pièces. Conservez ces informations pour référence. Veuillez retirer toutes les attaches d'emballage avant de donner ce jouet à un enfant. L'assemblage doit être effectué par un adulte pour éviter que le jouet ne s'effondre pendant l'utilisation. Ce produit est un jouet qui ne convient pas au transport d'un bébé, d'un enfant ou d'un animal. Un adulte doit inspecter le jouet de manière régulière pour éviter tout effondrement pendant l'utilisation. Les caractéristiques, les couleurs et le contenu peuvent différer de l'illustration. FABRIQUÉ EN CHINE.

**NL** Waarschuwing! Niet geschikt voor kinderen jonger dan 36 maanden. Strangulatiegevaar vanwege het lange koord en verstikkingsgevaar vanwege kleine onderdelen. Bewaar deze informatie voor latere raadpleging. Verwijder alstublieft alle onderdelen van de verpakking voordat u het speelgoed aan kind overhandigt. De montage mag alleen worden uitgevoerd door een volwassene om het in elkaar zakken tijdens het gebruik te vermijden. Dit voorwerp is een speelgoed en niet geschikt voor het dragen van een baby, kind of huisdier. Volwassenen dienen het voorwerp regelmatig te controleren om het in elkaar zakken tijdens het spelen te voorkomen. Specificaties, kleuren en inhoud kunnen afwijken van de illustratie. GEPRODUCEERD IN CHINA.

**IT** Avvertenza! Non adatto a bambini di età inferiore a 36 mesi. Rischio di strangolamento per la presenza di una lunga corda e rischio di soffocamento per la presenza di piccole parti. Conservare queste informazioni per riferimento futuro. Rimuovere tutti i materiali di imballaggio prima di consegnare il prodotto al bambino. Il giocattolo deve essere assemblato da un adulto per evitare che si pieghi durante l'uso. Questo prodotto è un giocattolo e non è adatto al trasporto di neonati, bambini o animali. Gli adulti devono controllare il prodotto regolarmente per evitare che si pieghi durante il gioco. Specifiche, colori e contenuti possono variare rispetto all'illustrazione. FABBRICATO IN CHINA.

**DE** Warnung! Nicht für Kinder unter 36 Monaten geeignet. Strangulationsgefahr aufgrund langer Schnur und Erstickengefahr aufgrund kleiner Teile. Diese Informationen für den späteren Gebrauch aufbewahren. Sämtliches Verpackungsmaterial entfernen, bevor das Spielzeug einem Kind gegeben wird. Die Montage muss von einem Erwachsenen durchgeführt werden, um zu verhindern, dass die Spielzeug während des Gebrauchs zusammenbricht. Dieses Produkt ist ein Spielzeug und nicht zum Tragen eines Babys, Kindes oder Haustieres geeignet. Erwachsene sollten das Produkt regelmäßig überprüfen, um ein Zusammenbrechen während des Spielens zu vermeiden. Ausführung, Farben und Inhalt können von den Abbildungen abweichen. HERGESTELLT IN CHINA.

**ES** ¡Advertencia! No apto para niños menores de 36 meses. Peligro de estrangulamiento debido a la presencia de cordón largo y peligro de asfixia debido a que contiene piezas pequeñas. Conserve las instrucciones para futuras consultas. Retire todos los materiales de empaque antes de darle este juguete al niño. El montaje lo debe llevar a cabo un adulto para evitar que se pueda plegar durante el uso. Este artículo es un juguete y no es apto para transportar bebés, niños o mascotas. Un adulto deberá examinar regularmente el juguete para evitar que pudiera plegarse durante el uso. Las especificaciones, colores y contenido pueden ser diferentes de la ilustración. FABRICADO EN CHINA.

0-3  
CE  
HTI Toys, Copse Road, Fleetwood, FY7 7NY, UK  
customerservice@htigroup.co.uk  
+44 (0)1253 775570  
www.htigroup.co.uk

ITEM NO: 1423759-ARG  
5 050842 375915 >

Fits upto 43cm Doll  
Handle Height  
58cm

352 mm

mamas & papas® Stroller

Safety Notes • Consignes de sécurité • Avvertenze di sicurezza • Sicherheitshinweise • Veiligheidsopmerkingen

**EN** Warning! Not suitable for children under 36 months. Strangulation hazard due to long cord and choking hazard due to small parts. Keep these details for further reference. Please remove all packaging attachments before giving this toy to a child. Assembly should be carried out by an adult to prevent the item collapsing in use. This item is a toy and not suitable for carrying a baby, child or pet. Adults should check the item regularly to prevent collapse during play. Specifications, colours and contents may vary from illustration. MADE IN CHINA.

**FR** Attention ! Ne convient pas aux enfants de moins de 36 mois. Risque d'étranglement en raison de la présence d'une longue corde et risque d'étouffement à cause de la présence de petites pièces. Conservez ces informations pour référence. Veuillez retirer toutes les attaches d'emballage avant de donner ce jouet à un enfant. L'assemblage doit être effectué par un adulte pour éviter que le jouet ne s'effondre pendant l'utilisation. Ce produit est un jouet qui ne convient pas au transport d'un bébé, d'un enfant ou d'un animal. Un adulte doit inspecter le jouet de manière régulière pour éviter tout effondrement pendant l'utilisation. Les caractéristiques, les couleurs et le contenu peuvent différer de l'illustration. FABRIQUÉ EN CHINE.

**NL** Waarschuwing! Niet geschikt voor kinderen jonger dan 36 maanden. Strangulatiegevaar vanwege het lange koord en verstikkingsgevaar vanwege kleine onderdelen. Bewaar deze informatie voor latere raadpleging. Verwijder alstublieft alle onderdelen van de verpakking voordat u dit speelgoed aan een kind overhandigt. De montage mag alleen worden uitgevoerd door een volwassene om het in elkaar zakken tijdens het gebruik te vermijden. Dit voorwerp is een speelgoed en niet geschikt voor het dragen van een baby, kind of huisdier. Volwassenen dienen het voorwerp regelmatig te controleren om het in elkaar zakken tijdens het spelen te voorkomen. Specificaties, kleuren en inhoud kunnen afwijken van de illustratie. GEPRODUCEERD IN CHINA.

**IT** Avvertenza! Non adatto a bambini di età inferiore a 36 mesi. Rischio di strangolamento per la presenza di una lunga corda e rischio di soffocamento per la presenza di piccole parti. Conservare queste informazioni per riferimento futuro. Rimuovere tutti i materiali di imballaggio prima di consegnare il prodotto al bambino. Il giocattolo deve essere assemblato da un adulto per evitare che si pieghi durante l'uso. Questo prodotto è un giocattolo e non è adatto al trasporto di neonati, bambini o animali. Gli adulti devono controllare il prodotto regolarmente per evitare che si pieghi durante il gioco. Specifiche, colori e contenuti possono variare rispetto all'illustrazione. FABBRICATO IN CHINA.

**DE** Warnung! Nicht für Kinder unter 36 Monaten geeignet. Strangulationsgefahr aufgrund langer Schnur und Erstickengefahr aufgrund kleiner Teile. Diese Informationen für den späteren Gebrauch aufbewahren. Sämtliches Verpackungsmaterial entfernen, bevor das Spielzeug einem Kind gegeben wird. Die Montage muss von einem Erwachsenen durchgeführt werden, um zu verhindern, dass das Spielzeug während des Gebrauchs zusammenbricht. Dieses Produkt ist ein Spielzeug und nicht zum Tragen eines Babys, Kindes oder Haustieres geeignet. Erwachsene sollten das Produkt regelmäßig überprüfen, um ein Zusammenbrechen während des Spielens zu vermeiden. Ausführung, Farben und Inhalt können von den Abbildungen abweichen. HERGESTELLT IN CHINA.

**ES** ¡Advertencia! No apto para niños menores de 36 meses. Peligro de estrangulamiento debido a la presencia de cordón largo y peligro de asfixia debido a que contiene piezas pequeñas. Conserve las instrucciones para futuras consultas. Retire todos los materiales de empaque antes de darle este juguete al niño. El montaje lo debe llevar a cabo un adulto para evitar que se pueda plegar durante el uso. Este artículo es un juguete y no es apto para transportar bebés, niños o mascotas. Un adulto deberá examinar regularmente el juguete para evitar que pudiera plegarse durante el uso. Las especificaciones, colores y contenido pueden ser diferentes de la ilustración. FABRICADO EN CHINA.

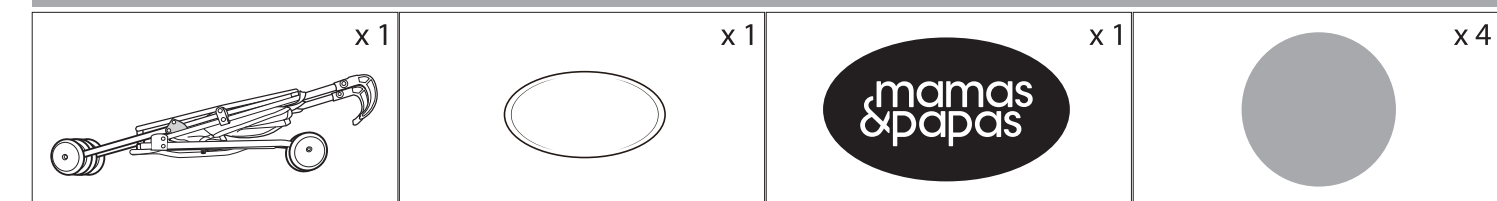
Care Notes • Instructions d'entretien • Istruzioni di manutenzione • Pflegehinweise • Verzorgingsinstructies • Note di cura

This fabric should not be machine-washed. Please wipe clean using a damp cloth with mild detergent if necessary.  
Le tissu de ce produit ne doit pas être lavé en machine. Essayez le produit avec un chiffon humide et un détergent doux si nécessaire.  
Il tessuto non deve essere lavato in lavatrice. Pulirlo con un panno umido e del detergente neutro se necessario.  
Dieser Stoff ist nicht waschmaschinenfest. Zum Reinigen bitte mit einem feuchten Tuch und einem milden Reinigungsmittel abwischen, sofern notwendig.  
Deze stof mag niet in de wasmachine worden gewassen. Afstuipt met een vochtige doek schoonmaken; indien nodig met een mild reinigingsmiddel.  
Este tejido no se debe lavar a máquina. Limpie el juguete con un paño humedecido en un detergente suave si fuera necesario.

Contact Details • Contacts • Informazioni di contatto • Kontaktinformationen • Contactgegevens • Detalhes de contacto

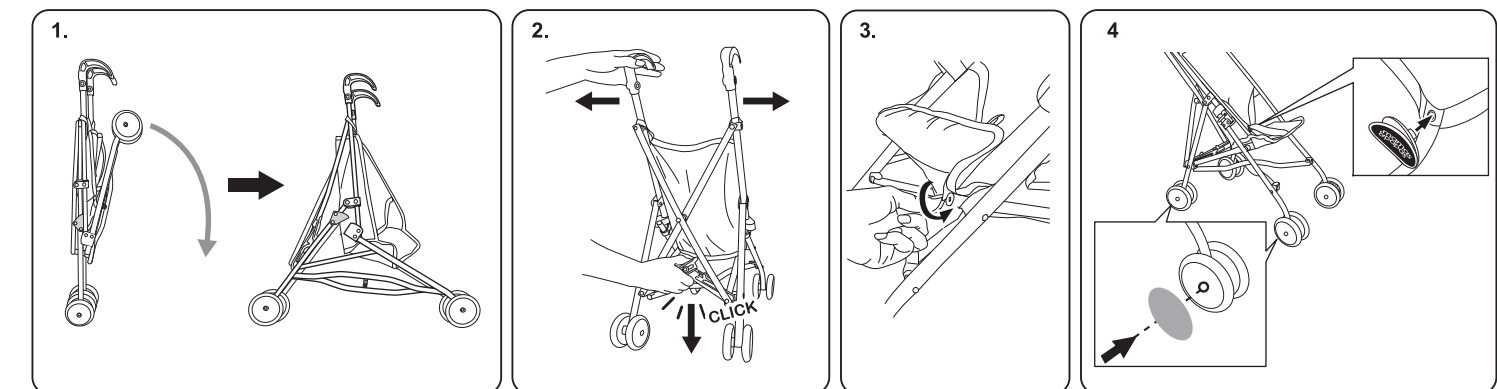
If you experience any difficulty with this item or you wish to enquire about any accessories or spare parts, please contact our customer service department on:  
En cas de problème concernant ce produit ou de questions concernant ses accessoires ou ses pièces de rechange, veuillez contacter notre service clients :  
Per ricevere assistenza o richiedere accessori o parti di ricambio, contattare il nostro servizio clienti:  
Falls bei der Benutzung dieses Artikels Probleme auftreten oder Sie Fragen bezüglich Zubehör oder Ersatzteile haben, wenden Sie sich bitte an unsere Kundendienstabteilung:  
Mocht u problemen hebben met dit product, of als u zich wilt informeren over accessoires of reserveonderdelen, kunt u contact opnemen met de klantenservice via:  
Si tuviera cualquier problema con este producto o necesita información sobre accesorios o piezas de repuesto, entre en contacto con nuestro departamento de servicio al cliente en:

Part List • Liste des pièces • Elenco dei componenti • Onderdelenlijst • Stückliste • Lista de piezas

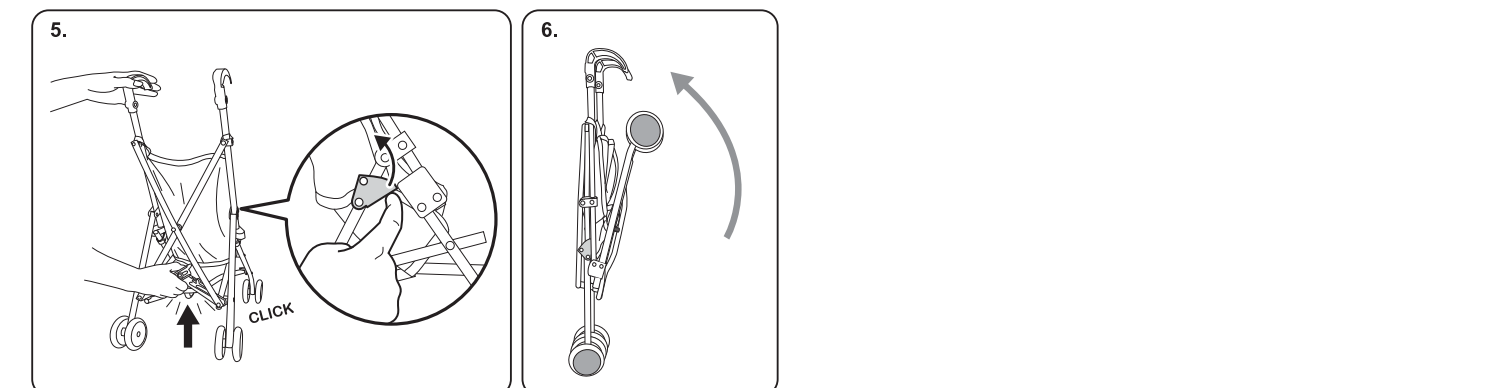


Assembly • Assemblage • Assemblaggio • Zusammenbau • Montage • Montaje

To open • Pour ouvrir • Aufklappen • Openen • Aprire • Para abrir



To close • Pour fermer • Chiusura • Zusammenklappen • Sluiten • Para cerrar



You are advised to keep these details for future reference.  
Nous vous conseillons de conserver ces informations pour toute consultation ultérieure.  
Si raccomanda di conservare queste informazioni per riferimento futuro.  
Es empfiehlt sich, diese Informationen zum Nachlesen aufzubewahren.  
Wij raden u aan deze informatie voor latere raadpleging te bewaren.  
Se recomienda conservar esta información para futuras consultas.

Designed and Manufactured by:  
Conçu et fabriqué par :  
Progettato e fabbricato da:  
Entwickelt und hergestellt von:  
Ontworpen en geproduceerd door:  
Diseñado y fabricado por:  
HTI Toys, Copse Road, Fleetwood, FY7 7NY, UK  
www.htigroup.co.uk  
customerservice@htigroup.co.uk  
+44 (0)1253 775570

CE

352 mm