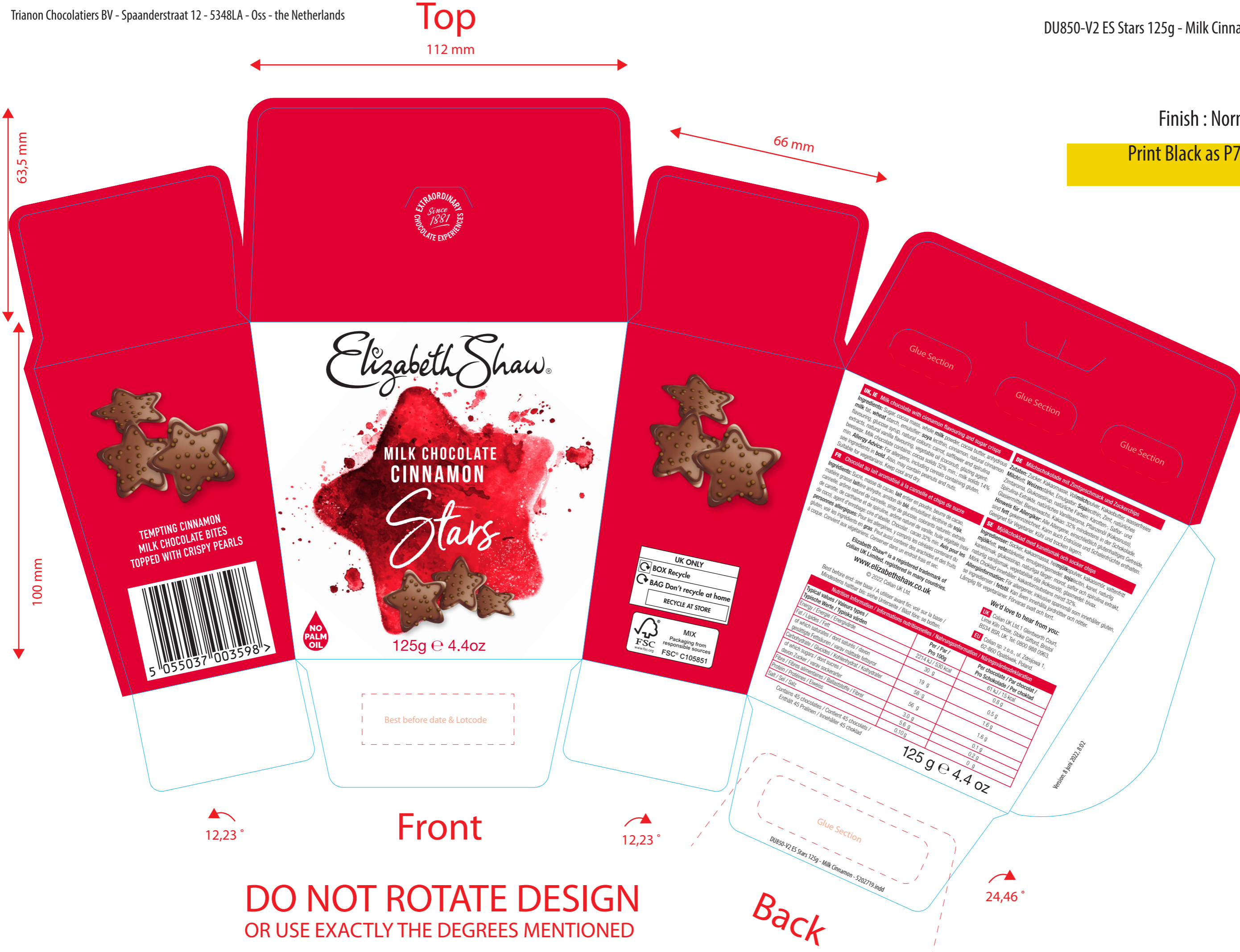


Finish : Normal Varnish

Print Black as P732C



63,5 mm

Top

112 mm

66 mm

100 mm

Front

Back

12,23°

12,23°

24,46°

DO NOT ROTATE DESIGN
OR USE EXACTLY THE DEGREES MENTIONED

TEMPTING CINNAMON
MILK CHOCOLATE BITES
TOPPED WITH CRISPY PEARLS



EXTRAORDINARY
Since 1881
CHOCOLATE EXPERIENCES

Elizabeth Shaw®

MILK CHOCOLATE
CINNAMON
Stars

NO PALM OIL

125g e 4.4oz

Best before date & Lotcode

UK ONLY
BOX Recycle
BAG Don't recycle at home
RECYCLE AT STORE

MIX
Packaging from
responsible sources
FSC® C105851

Glue Section

Glue Section

Glue Section

UK, IE Milk chocolate with cinnamon flavouring and sugar crisps

Ingredients: Sugar, cocoa mass, whole milk powder, cocoa butter, anhydrous milk fat, wheat starch, emulsifier: soya lecithin, cinnamon, natural cinnamon flavouring, glucose syrup, natural colours: carrot, safflower and spirulina extracts, natural vanilla flavouring, vegetable oil (coconut), glazing agent: beeswax. Milk chocolate contains: cocoa solids 32% min., milk solids 14% min. **Allergy Advice:** For allergens, including cereals containing gluten. Suitable for vegetarians. Keep cool and dry.

DE Milchschokolade mit Zimtgeschmack und Zuckerchips

Zutaten: Zucker, Kakaoeisse, Vollmilchpulver, Kakao butter, wasserfreies Milchfett, Weizenstärke, Emulgator: Sojalecithin, Zimt, natürliches Vanillearoma, natürliches Vanillearoma, Pflanzenöle (Kokosnuss), Spirulina-Extrakte, natürliche Farbstoffe: Karotten-, Safran- und Glanzmittel, Bienenwachs. Kakao: 32% mindestens in der Schokolade. **Hinweis für Allergiker:** Alle Allergene, einschließlich glutenhaltiges Getreide, sind fett gekennzeichnet. Kann auch Erdnüsse und Schalenfrüchte enthalten. Geeignet für Vegetarier. Kühl und trocken lagern.

SE Mjölkchoklad med kanelmak och sockerchips

Ingredienser: Socker, kakaoeissa, helmjölkpulver, kakao smör, vattenfritt mjölkfett, vetemärkade, emulgeringsmedel, sojalecithin, kanel, naturligt vaniljämak, vegetabilisk olja (kokosnöt), safflor och spirulina extrakt, biavax. **Allergienummer:** För allergener, inklusive spannmål som innehåller gluten, se ingredienser i fetsitt. Kan även innehålla jordnötter och nötter. Längväg för vegetarier. Förvaras svalt och torrt.

FR Chocolat au lait aromatisé à la cannelle et chips de sucre

Ingredients: Sucre, masse de cacao, lait entier en poudre, beurre de cacao, matière grasse lactère anhydre, amidon de blé, émulsifiant: lécithine de soja, cannelle, arôme naturel de cannelle, sirop de glucose, colorants naturels: extraits de carotte, de safran et de spiruline, arôme naturel de vanille, huile végétale (noix de coco), agent d'enrobage: cire d'abeille. **Chocolat:** cacao 32% min., lait 14% min. **Consignes allergiques:** Pour les allergènes, y compris les céréales contenant du gluten, voir les ingrédients en gras. Peut aussi contenir des arachides et des fruits à coque. Convient aux végétariens. Conserver dans un endroit frais et sec.

Elizabeth Shaw® is a registered trademark of Colan UK Limited, registered in many countries. www.elizabethshaw.co.uk

© 2022 Colan UK Ltd.

Best before end: see base / A utiliser avant fin: voir sur la base / Mindestens haltbar bis: siehe Unterseite / Bäst före: se botten.

Nutrition Information / Informations nutritionnelles / Nährwertangaben

Typical values / Värdes typer / Typische Werte / Typiska värden	Per / Par / Pro 100g	Per chocolate / Par chocoat / Pro Schokolade / Per choklad
Energy / Energie / Energivärde	2214 kJ / 530 kcal	61 kJ / 15 kcal
Fat / Lipides / Fett	30 g	0.8 g
of which saturated / dont saturés / davon gesättigte Fettsäuren / varav mättade fettsyror	19 g	0.5 g
Carbohydrate / Glucides / Kohlenhydrat / Kolhydrater	58 g	1.6 g
of which sugars / dont sucres / davon Zuckler / varav sockerarter	56 g	1.6 g
Fibre / Fibres alimentaires / Ballaststoffe / Fiber	3.0 g	0.1 g
Protein / Protéines / Eiweiss	5.6 g	0.2 g
Salt / Sel / Salz	0.10 g	0 g

Contains 45 chocolates / Contient 45 chocolats / Enthält 45 Pralinen / Innehåller 45 choklads

125 g e 4.4 oz

Version 8 Juni 2022-1022