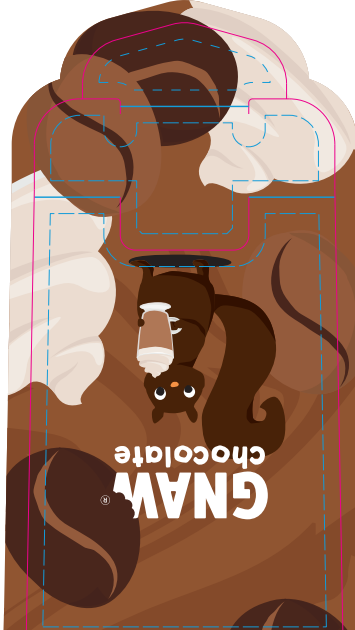


G106/388 GN0179 V01R01



GNAW®
chocolate



Mochaccino
HOT CHOC SHOT WITH
MARSHMALLOWS

UK Coffee and caramel flavoured milk chocolate on a spoon with white marshmallows Ingredients: Sugar, whole milk powder, cocoa butter, cocoa mass, marshmallows (10%) (glucose-fructose syrup, sugar, water, gelatine, maize starch, flavouring, glycerol), emulsifier (sunflower lecithin), natural flavouring (vanilla, coffee (0.2%)), flavouring (caramel). Milk chocolate contains cocoa solids 36% min, milk solids 23% min. For allergens see ingredients in **bold**. May contain traces of soya, gluten, tree nuts and peanuts.

NO Kaffe og karamell smaksatt melkesjokolade på en skje med hvite marshmallows Ingredienser: Sukker, helmelkpulver, kakaosmør, kakaomasse, marshmallows (10%) (glukose-fruktosesirup, sukker, vann, gelatin, maistivelse, smakstilsetning, glyserol), emulgator (solsikkelecitin), naturlig smakstilsetning (vanilje, kaffe (0,2%)) naturlig smakstilsetning (vanilje), smakstilsetning (karamell). Melkesjokolade inneholder kakaotørstoffer 36% min, melketørstoffer 23% min. For allergener se ingredienser i **fet** skrift. Kan inneholde spor av soya, gluten, trenøtter og peanøtter.

DK Mælkechokolade med kaffe og karamelsmag på en ske med hvide skumfiduser Ingredienser: Sukker, sødmælkspulver, kakaosmør, kakaomasse, skumfiduser (10%) (glukose-fruktosesirup, sukker, vand, gelatine, majsstivelse, smagsstoffer, glycerol), emulgator (solsikkelecitin), naturlig aroma (vanilje, kaffe (0.2%)), smagsstof (karamel). Mælkechokolade indeholder kakaotørstof 36% min, mælkertørstof 23% min. For allergener se ingredienser med **fed** skrift. Kan indeholde spor af soya, gluten, træ nødder og jordnødder.

SE Mjölkechoklad med kaffe och kolasmak på en sked med vita marshmallows Ingredienser: Socker, helmjölkspulver, kakaosmör, kakaomassa, marshmallows (10%) (glukose-fruktossirap, socker, vatten, gelatin, majsstärkelse, arom, glycerol), emulgeringsmedel (solsollecitin), naturlig arom (vanilj, kaffe (0,2%)) naturlig arom (vanilj), arom (kola). Mjölkechoklad innehåller kakao 36% min, mjölk 23% min. För allergener se ingredienser i **fetstil**. Kan innehålla spår av soja, gluten, trädnötter och jordnötter.



How to make your scrummy hot chocolate

Heat some milk, pop your hot chocolate shot into a mug, add hot milk and stir until it all melts. Sprinkle on the marshmallows then sit back, relax and enjoy.

45g e



WWW.GNAWCHOCOLATE.CO.UK
GNAW is a registered trademark of Gnow Chocolate

We make fabulously scrummy chocolate for a cosy evening, life on the hop, or just because, well, chocolate...yum!

Nutritional Information per 100g /
Næringsinnhold per 100g /
Ernæringsindhold pr. 100g /
Næringsinformation per 100g:

Energy / Energi	2223kJ / 513kcal
Fat / Fett / Fedt (of which saturates / hvorav mettede / fettsyrer / deraf mættet fedt / varav mättat fett)	32g / 19g
Carbohydrates / Karbohydrat / Kulhydrater / Kolhydrater (of which sugars / hvorav sukkerarter / deraf sukker / varav sockerarter)	52g / 49g
Protein	8g
Salt	0.2g

Store between / Oppbevares mellom /
Oppbevares mellem / Förvara i mellan
14°C-22°C, away from moisture and direct
sunlight / Må ikke utsettes for fuktighet
og direkte sollys / Må ikke udsættes for
fugt og direkte sollys / borta från fukt och
direkt solljus.

Best Before End / Best for slutten av /
Bedst før udgangen af / Bäst före:

Gnow Chocolate, 59 Whiffler Road Ind Estate, Norwich, Norfolk, NR3 2AW, UK
On behalf of / På vegne av / På vegne af /
På uppdrag av: Apassion ApS,
Sct. Knuds Vej 10, 8800 Viborg, DK.



AP